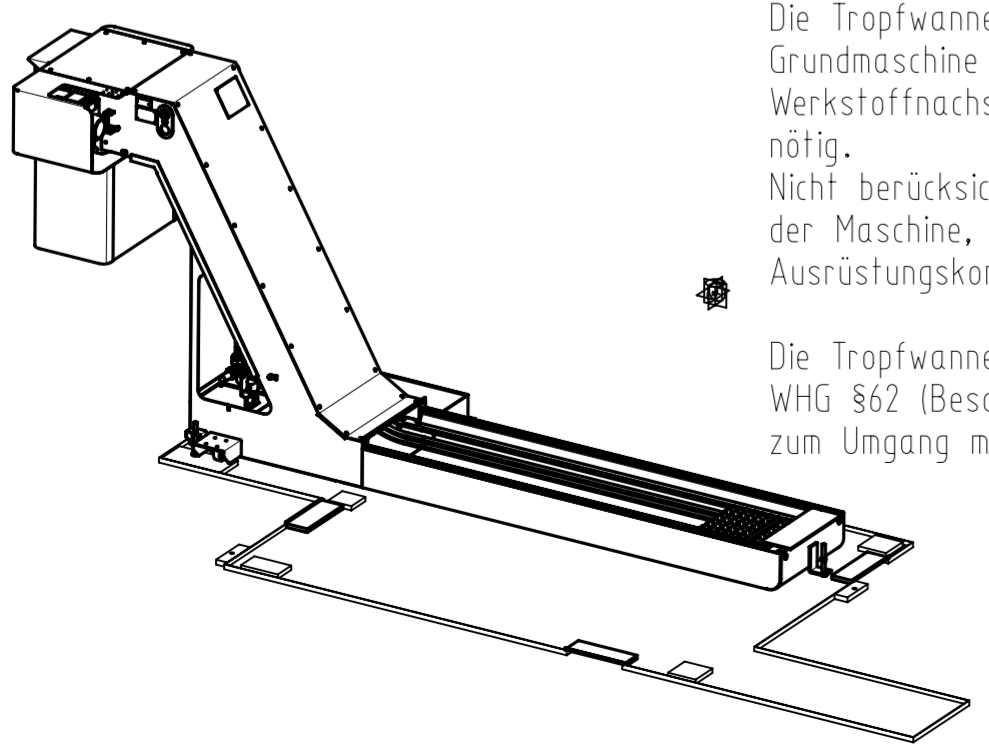
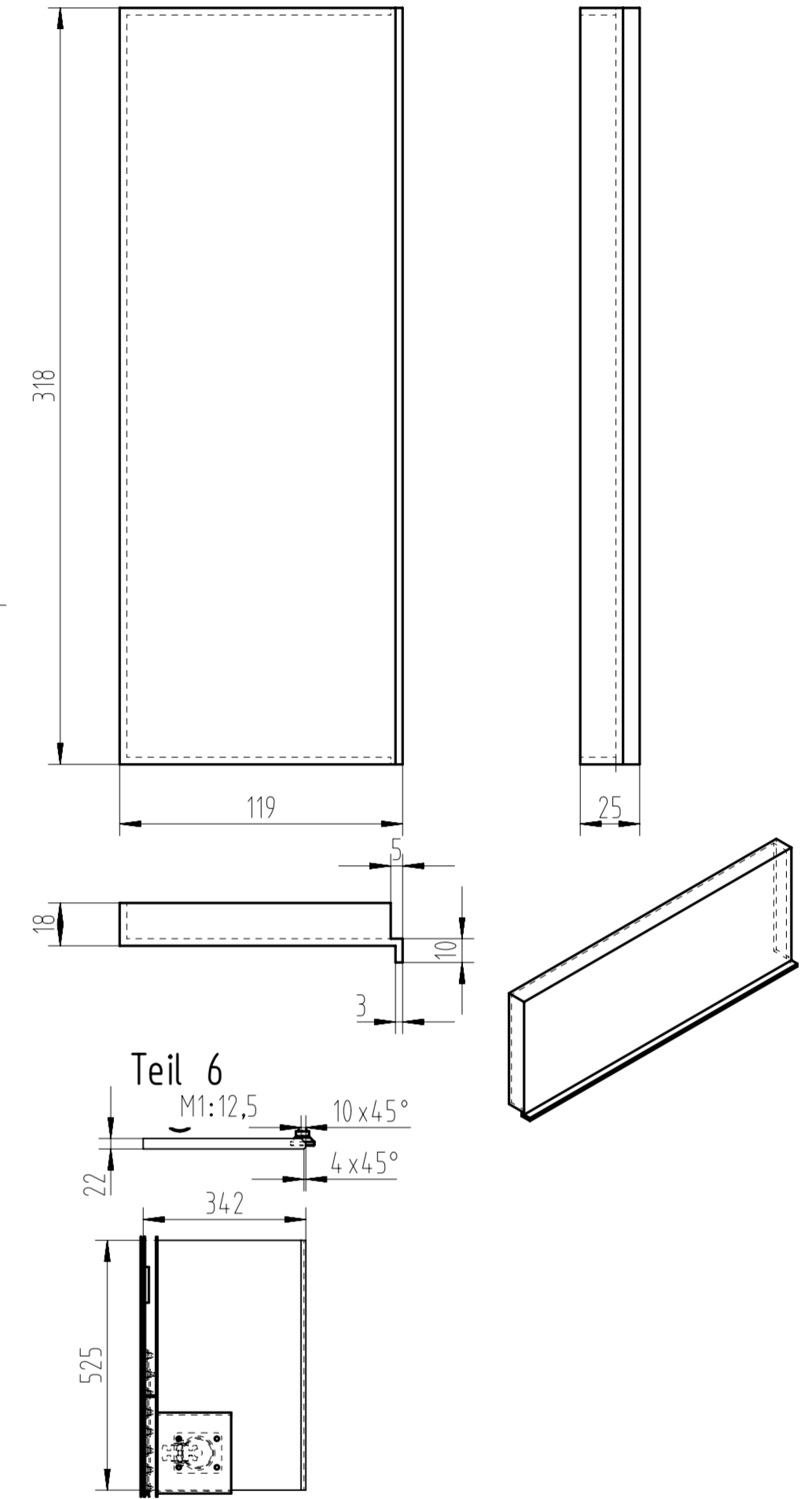
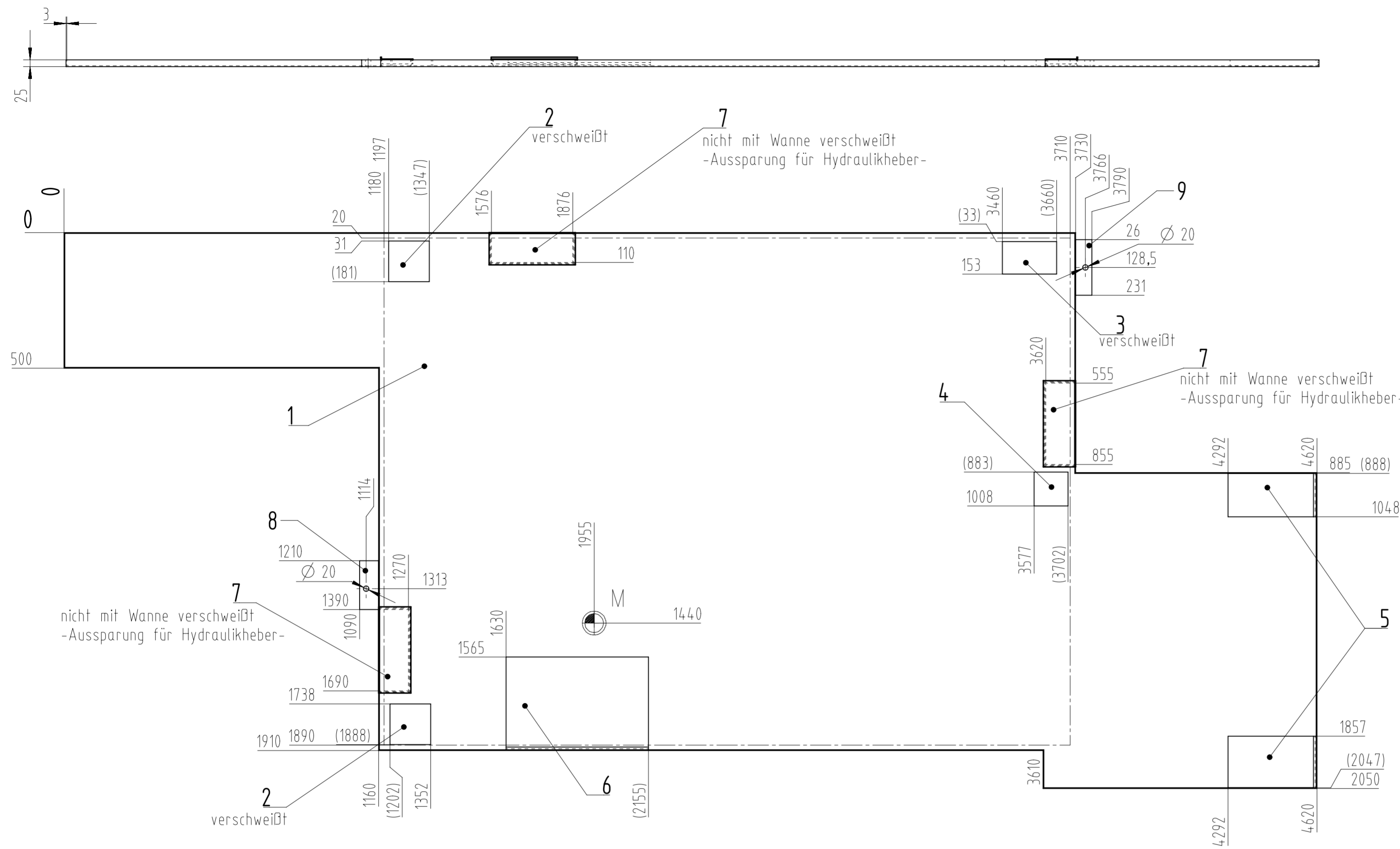


Teil 7 M1:2,5

wird nachträglich auf die Wanne gelegt



Die Tropfwanne gemäß Zeichnung ist ausgelegt für die Aufstellung der Grundmaschine einschließlich Späneförderer. Für Reinigungsanlage, Werkstoffnachschub und weitere Anbaugeräte sind bei Bedarf weitere Tropfwannen nötig.
Nicht berücksichtigt sind individuelle Gegebenheiten, wie z.B. Breite der Umfassung der Maschine, eingelegter Laufrost, Platzverhältnisse sowie die Aufstellung externer Ausrüstungskomponenten wie z.B. Werkstückhandhabung, etc.
Die Tropfwanne entspricht nicht den Forderungen des Wasserhaushaltsgesetzes WHG §62 (Besorgnisgrundsatz). Die örtlich gültigen Vorschriften der Verordnungen zum Umgang mit wassergefährdenden Stoffen sind durch den Betreiber einzuhalten.

Sämtliche Schweißnähte flüssigkeitsdicht

Angaben auf dem Typenschild
Hersteller
Baujahr
Volumen
Werkstoff

9	Klotz	1	S235JR	25 x 60 x 205
8	Klotz	1	S235JR	25 x 70 x 180
7	Abdeckung	3	DC01	t=3
6	Platte	1	S235JR	22 x 160 x 325
5	Klotz	2	S235JR	22 x 125 x 125
4	Klotz	1	S235JR	22 x 125 x 125
3	Klotz	1	S235JR	22 x 120 x 200
2	Klotz	2	S235JR	22 x 150 x 150
1	Wanne	1	DC01	t=3
Pos	Benennung	St.	Werkstoff	Abmessung

Dimensions sheet: G200 Collection tank with chip conveyor	
Données techniques bac de propreté G200 avec convoyeur de copeaux à charnières	

INDEX
TRAUB

Titel: **Massblatt Tropfwanne**

zusätzlicher Titel: G200 mit Scharnierbandförderer Knoll

Materialnummer: **12124390**

Erstellt durch: sevdicne
Genehmigt von: schoellh
Technische Referenz: G200.2

Dokumentnummer: 10000997660
Dokumentart: NXX
Version: 00

Sprache: de / en / fr
Ausgabedatum: 04.02.2022
Änderungsnummer: 500000034027
Blatt: 01/01

Schutzvermerk ISO 16016 beachten